



ÉCOLE SUPÉRIEURE D'INGÉNIEURS DE LUMINY - MARSEILLE

esil

former des ingénieurs spécialistes des hautes technologies

Créée en 1993, l'École Supérieure d'Ingénieurs de Luminy a pour vocation de former des professionnels de haut niveau dans des domaines de technologies avancées.



Elle propose des filières d'ingénieurs qui conduisent à des diplômes portant mention d'une spécialité, habilités par la Commission des Titres d'Ingénieur. Plus d'une centaine de diplômes sont délivrés chaque année.

Les programmes comportent une formation scientifique et technologique, ainsi qu'une formation générale orientée sur la vie de l'entreprise (économie, marketing, droit, communication, techniques de recrutement) et l'anglais.

Très axés vers la professionnalisation, ils intègrent aussi des projets à réaliser en équipe et trois stages en entreprises, dont un stage de fin d'études de longue durée, qui assurent une bonne transition vers le monde du travail.

Les élèves auront passé au minimum 9 mois en stage pendant leur cursus à l'ESIL.

Ils ont aussi la possibilité d'acquérir un profil international, en partant étudier une année dans une université étrangère dans le cadre d'échanges, ou en effectuant un stage hors de l'héxagone ; un étudiant sur trois réalise ainsi une mobilité.

Ils peuvent aussi préparer un double diplôme en 7 semestres : Diplôme d'Ingénieur + Master en sciences du management d'Euromed (ESC Marseille).

Ecole d'ingénieurs universitaire (Université de la Méditerranée), l'ESIL s'appuie sur le large potentiel scientifique et sur le corps enseignant du campus de Marseille-Luminy. A côté de son équipe pédagogique permanente (une soixantaine d'enseignants), elle fait aussi appel à des intervenants extérieurs issus des milieux professionnels (20% des enseignements).



vie à l'école



Etablissement pluridisciplinaire, l'ESIL tire en permanence parti de son organisation qui fait cohabiter des cultures scientifiques diversifiées, pour apporter à ses élèves un contenu éducatif pertinent ainsi qu'une qualité de vie et de travail optimale. L'école est installée dans un bâtiment vaste et récent au cœur d'une pinède, accueillant du matériel et des équipements en constant renouvellement. Des salles de travail sont accessibles de 6 h à 22 h.



La vie associative des étudiants est coordonnée par le BDESIL, bureau des élèves, qui orchestre les activités sportives et culturelles, les soirées, les sorties (Week-end d'intégration, Week-end au ski) et événements (Gala de l'école). L'association Proving'Forum réunit les élèves en charge d'organiser des événements à caractère scientifiques et technologiques ou des rencontres de recrutement en collaboration avec les entreprises.

Un bureau d'études junior (Proving) donne la possibilité aux élèves d'effectuer des travaux rémunérés dans leur domaine de spécialité pour des entreprises et de mettre directement en pratique leurs connaissances.

DIPLÔME D'INGÉNIEUR ESIL

Spécialité Génie biomédical

DOMINANTES

ÉLECTRONIQUE

PHYSIQUE

INFORMATIQUE

Cette filière vise à former des spécialistes de l'instrumentation médicale pour les établissements et professionnels de santé.

Débouchés

Secteur hospitalier public ou privé, sociétés fabriquant ou commercialisant des matériels pour les établissements de soin ou pour la biologie, sociétés de services du secteur hospitalier (conseil pour l'équipement, contrôles des dispositifs, maintenance...).

Recrutement

Bac + 2, + 3, + 4 (profils électronique, physique, informatique)

> en 1^{re} année :

- par le **concours commun Archimède** pour les élèves des classes préparatoires MP, PC, PSI, PT ;
- par **concours sur titres** (sélection sur dossier et entretien) pour les titulaires de Licences 2 ou 3 d'électronique, de physique, d'informatique, pour les titulaires de DUT (informatique / réseaux / génie électrique) et pour les autres élèves de CPGE.

> en 2^e année :

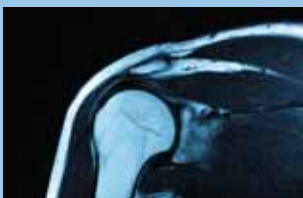
- sélection sur **dossier et entretien** pour les titulaires de Master 1 en électronique, physique, informatique ou biomédical.

Génie biomédical

Renseignements

04 91 82 85 98

biomedical@esil.univmed.fr



DIPLÔME D'INGÉNIEUR ESIL

Spécialité Matériaux

DOMINANTES

PHYSIQUE

CHIMIE

MATÉRIAUX

Cette filière vise à former des spécialistes des traitements des surfaces et des mises en forme des matériaux. Options en 3^e année : matériaux avancés et biomatériaux ou matériaux pour la micro et opto-électronique.

Débouchés

Secteurs spatial, aéronautique, énergies renouvelables, nucléaire, BTP, chimie, plasturgie, verres, métallurgie et micro-électronique.

Recrutement

Bac + 2, + 3 et 4 (profils physique, chimie, matériaux)

> en 1^{re} année :

- par le **concours commun Archimède** pour les élèves des Classes préparatoires MP, PC, PSI ;
- par **concours sur titres** (sélection sur dossier et entretien) pour les titulaires de Licences 2 ou 3 de physique ou de chimie, de DUT mesures physiques, sciences et génie des matériaux, chimie et les autres élèves de CPGE.

> en 2^e année :

- sélection sur **dossier et entretien**, titulaires de Master 1 de physique, chimie, science des matériaux.

Renseignements

04 91 82 85 60

materiaux@esil.univmed.fr



Matériaux



DIPLÔME D'INGÉNIEUR ESIL

Spécialité Génie biologique (biotechnologie)

DOMINANTES

MICROBIOLOGIE

BIOTECHNOLOGIE

BIOLOGIE CELLULAIRE ET MOLÉCULAIRE

BIOINFORMATIQUE

Cette filière vise à former des spécialistes dans les technologies les plus avancées de la microbiologie, du génie biochimique et du génie génétique. Options dès la 2^e année : microbiologie ou biotechnologie de la santé ou bioinformatique / post-génomique.

Débouchés

Secteurs santé-pharmacie, agro-alimentaire, environnement.

Recrutement

Bac + 2, + 3, + 4

(profils sciences de la vie)

> en 1^{re} année :

- par le **concours commun**

Archimède pour les élèves des Classes préparatoires BCPST, TB ;

- par **concours sur titres** (sélection sur dossier et entretien)

pour les titulaires de Licences 2 ou 3 en sciences de la vie, pour les titulaires de DUT ou BTS à dominante biologie, biotechnologie, biochimie, agro-alimentaire.

> en 2^e année :

- sélection sur **dossier et entretien** pour les titulaires de Master 1 en Biochimie, Biologie.

Cohabité avec l'Université de Provence.



Renseignements

04 91 82 86 20

biotechnologie@esil.univmed.fr

Génie biologique



DIPLÔME D'INGÉNIEUR ESIL

Spécialité Informatique, réseaux et multimédia



DOMINANTES

INFORMATIQUE

MATHÉMATIQUES

RÉSEAUX

MULTIMÉDIA

Cette filière vise à former des ingénieurs maîtrisant les concepts et les technologies des grands domaines de l'informatique jusqu'à leurs applications les plus avancées dans les télécommunications et le multimédia (Internet, téléphonie mobile, etc).

Débouchés

Débouchés nombreux et diversifiés : principalement sociétés d'informatique (constructeurs, éditeurs, services), opérateurs de télécommunications, sociétés d'audiovisuel et de multimédia mais aussi tous secteurs industriels et secteur tertiaire, PME et administrations.

Recrutement

Bac + 2, + 3, + 4 (profils mathématiques / informatique / réseaux)

> en 1^{re} année :

- par le **concours national Archimède** pour les classes préparatoires MP, PC, PSI.
- par **concours sur titres** (sélection sur dossier et entretien) pour les titulaires de Licences 2 ou 3 d'informatique, de mathématiques, de physique pour les titulaires de DUT (informatique / réseaux et multimédia / télécoms / génie électrique) et pour les autres élèves de CPGE.

> en 2^e année :

- sélection sur **dossier et entretien** pour les titulaires de Master 1 en informatique, physique, électronique.

Renseignements

04 91 82 85 10

informatique-internet@esil.univmed.fr

Informatique réseaux et multimédia



campus de Luminy

Quelques 10 000 étudiants bénéficient des installations desservant le campus : infrastructures sportives, restaurants et résidences universitaires publiques et privées, ligne de bus depuis le centre ville, nombreuses places de parking...).



Luminy, résolument imprégné par les hautes technologies, accueille une trentaine de laboratoires de recherche de renommée internationale dans des domaines aussi variés que les mathématiques, l'informatique, la physique, la chimie, les nanosciences, les sciences de la vie...

Ce sont plus de 1 800 personnes qui sont impliquées dans ces activités de recherche.

Espace de création et d'innovation, le site est aussi le berceau de jeunes entreprises et le lieu d'implantation de sociétés high-tech.

Luminy, c'est également un campus nature dans le massif des Calanques, à quelques minutes à pieds d'un bord de mer sauvage et préservé.

Ecole Supérieure d'Ingénieurs de Luminy

Université de la Méditerranée, Aix - Marseille II

Luminy - Case 925 - 13288 Marseille Cedex 9 - France

Tél. : 04 91 82 85 00 - Fax : 04 91 82 85 91

e-mail-: contact@esil.univmed.fr



Pour tout renseignement :

www.esil.univmed.fr

